



SMS comfort

Datasheet V1.0.64

General

SMS Comfort is een netwerkoplossing die u toestaat om SMS tekstberichten vanuit allerhande interfaces te verzenden en te ontvangen of anders gezegd **Sms2mail** of **Mail2sms**

SMS Comfort als gebruikers applicatie.

SMS Comfort kan worden gebruikt als uitbreiding bij alle email gebruikers voor het verzenden en ontvangen van tekstberichten in hun persoonlijke mailbox.

SMS Comfort als M2M oplossing.

SMS Comfort kan boodschappen ontvangen vanuit alle SMTP ondersteunende apparatuur, Switchen, Routers, modems, SNMP producten, Ivr notificaties, PBX alarmen, ... en deze als tekstbericht verzenden naar uw mobiel.

SMS Comfort kan eveneens tekstberichten ontvangen van remote apparatuur en deze verder verzenden via mail naar de betreffende diensten. (telemetry)

SMS Comfort als back office applicatie.

SMS Comfort kan gebruikt worden als een back office toepassing om door eender welk systeem verzonden tekstbericht te ontvangen en vervolgens te mailen naar de betrokken diensten. Het kan tevens gebruikt worden als programmeer systeem voor SMS gebonden apparatuur of toepassingen.

SMS Comfort als betaalterminal (m-banxafe – pay2me).

SMS Comfort kan gebruikt worden om betalingen te ontvangen van andere GSM's en dit via mail of een webpagina. Dankzij de nieuwe Mobile Banxafe dienst van Banksys en de drie GSM operatoren is er nu de mogelijkheid om via het GSM betalingen uit te voeren.

Momenteel enkel in België.

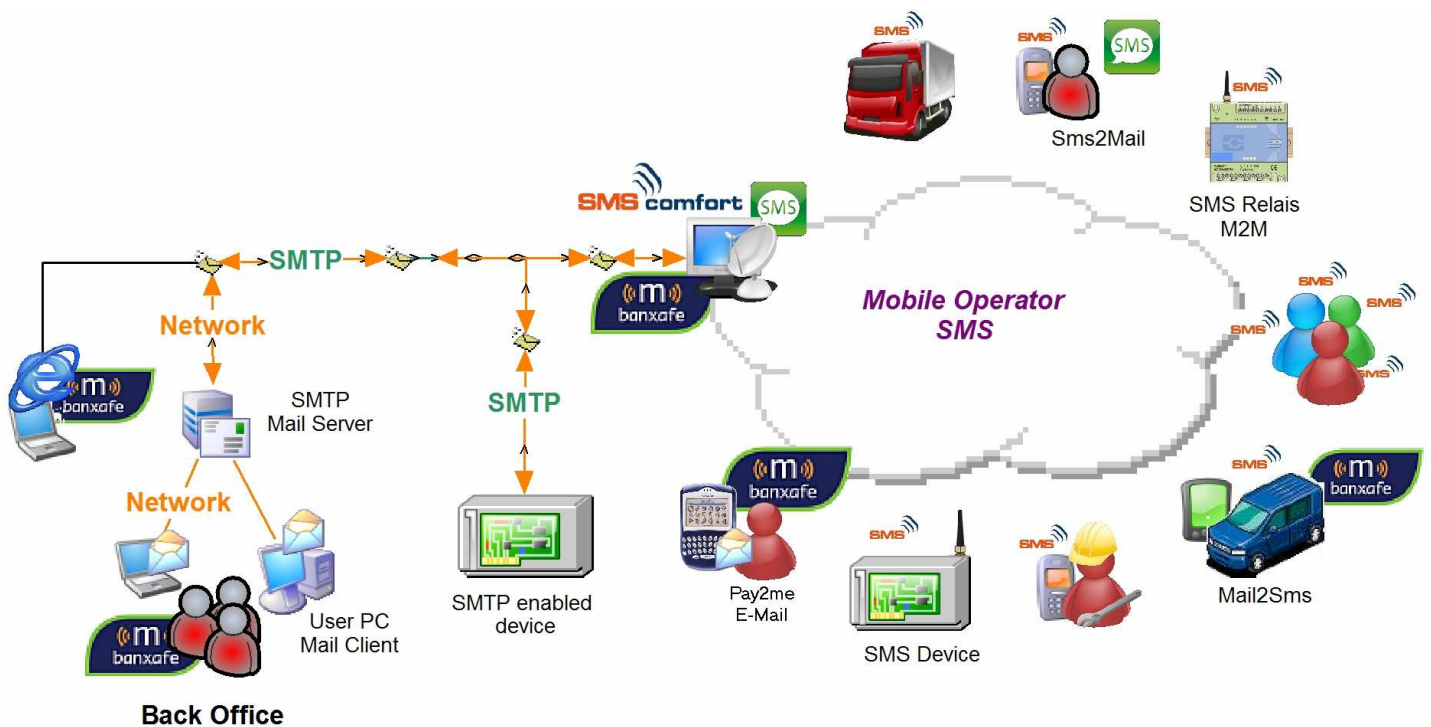
SMS Comfort is verkrijgbaar in 2 uitvoeringen:

SMTP communicatie (standaard)

De SMS Comfort applicatie werkt als SMTP mailserver tussen uw bedrijfsmailserver en het mobiel netwerk. Met een standaard licentie kunnen 50 gebruikers SMS berichten verzenden en ontvangen.

API connectie

De API activering op SMS Comfort als tussenstap naar de verbinding van uw eigen toepassingen en het mobiele netwerk met de SMS Comfort functionaliteiten.



Funcities / opties

De belangrijkste functionaliteiten voor de Gebruiker.

Een SMS-bericht met uw email client software verzenden

SMS Comfort zal een email ontvangen van uit uw bedrijfsmailserver zo kan u gebruik maken van uw standaard email client software om SMS tekstberichten te verzenden.

Een SMS-bericht ontvangen in uw eigen email client software

SMS Comfort zal een mail naar uw bedrijfsmailserver verzenden, zo kan u het SMS tekstbericht ontvangen in uw standaard email inbox.

Een betalingen ontvangen via email client of webpagina. (enkel binnen België)

SMS Comfort zal een betalingstransactie starten naar Banksys, zo kan u gebruik maken van de Pay2me functie van m-banxafe, en betalingen ontvangen.

Funcities / opties

Opties die gebruikt worden in het onderwerp van uw email

Om een SMS zonder een alias of mailbox te verzenden in het SMS tekstbericht.

Standaard plaatst SMS Comfort de Alias of mailbox in het begin van het SMS bericht. Met deze instructie zal de alias worden weggelaten in het tekstbericht.

Om een SMS van uit het onderwerp te verzenden.

Met deze instructie kan je een SMS bericht verzenden vanuit het onderwerp van uw email, in plaats vanuit de inhoud.

Als geen tekst aanwezig in de inhoud van de e-mail, dan zal SMS Comfort automatisch de tekst in het onderwerp verzenden als SMS bericht.

Om een splash SMS te verzenden.

SMS Comfort kan tekstberichten verzenden als een „splash“ bericht. Dit bericht zal direct op het scherm van het mobiel toestel getoond worden. Gelieve op te merken dat de splash berichten niet in de inbox van het mobiel zullen worden opgeslagen ook is er geen mogelijkheid tot antwoorden op zulk bericht.

Om een SMS vertraagd te verzenden.

SMS Comfort kan een SMS tekstbericht met een ingestelde vertraging verzenden. Dit betekent dat het tekstbericht met een vertraging zal verzonden worden naar het mobiel netwerk, ingegeven in uren, en eventueel minuten en seconden.

Om een SMS te verzenden naar meerdere nieuwe mobiele nummers

SMS Comfort kan één bericht naar meerdere uitgaande nummers sturen zonder dat deze in de mobile accounts zijn gekend.

Verzenden van een SMS met meer opties in het onderwerp.

SMS Comfort kan ook een combinatie van bovengenoemde instructies verzenden.

Belangrijkste software functionaliteiten.

Automatisch aanmaken van email en mobile accounts.

Automatisch alle e-mail en mobiele accounts aan de gebruikerslijsten toevoegen

Receptie functie.

Inkomende tekstberichten zonder en geldig email account of mobiel account(*) worden gerouteerd naar de receptie. (niet naar postmaster)

(*)Auto route MO.

Indien actief worden niet geldige mobile accounts gerouteerd naar de opgegeven email accounts in het tekstbericht.

Zwarte lijst (Black list)

Om mobiele nummers uit te sluiten van berichten te ontvangen vanuit SMS Comfort of te sturen naar SMS Comfort. Via wildcards is het mogelijk om een groep van nummers uit te sluiten.

Witte lijst (Whit list)

Alle mobile nummers in de witte lijst kunnen berichten versturen en ontvangen.

SMS limieten voor het verzenden van berichten

Deze instelling laat u toe om de hoeveelheid Sms- berichten in te stellen die gebruikers dagelijks en/of wekelijks en/of maandelijks mogen verzenden.
Het resetten van de tellers kan op wekelijkse of maandelijkse basis.

Antwoord op afzender.

SMS Comfort zal automatisch inkomende SMS antwoord berichten zonder een geldige bestemming aan de inbox van de betreffende gebruiker bezorgen die als laatste een uitgaand bericht heeft verzonden naar dit mobiele nummer. Binnen de ingestelde tijdslimiet.

Load balancing

SMS Comfort kan meer als één comport behandel om berichten te verzenden en te ontvangen.

Belangrijkste software functionaliteiten.

Logging

SMS Comfort heeft een logging om de SMTP en GSM activiteiten te monitoren.

SMDR

Short message detail record. Registratie van de in- en uitgaande SMS berichten en m-banxafe verrichtingen.

Datum tijd, zender en ontvanger, de nummers, in / out, bedrag, transactie info.

Rapportering dagelijks, wekelijks of maandelijks op mail in een CSV bestand.

Banxafe

SMS Comfort kan gebruikt worden om betalingen te ontvangen van andere GSM's en dit via mail of een webpagina.

- **Pay2me**: is een service om betalingen te kunnen ontvangen (*SMS Comfort*)

- **M-banxafe** is een service om betalingen te kunnen uitvoeren. (*Klant*)

Afleveringsberichten (Delivery Notification)

Sent to net: Een afleveringsbericht als de SMS is afgeleverd op het mobile netwerk

Notification Report: Een afleveringsbericht als de SMS is afgeleverd op het mobiele toestel

Beide berichten zijn instelbaar via de email client of permanent vanuit SMS Comfort

API: Application Programming Interface

Indien deze optie actief is de SMTP functionaliteit niet langer van toepassing.

Het verzenden en ontvangen van berichten is nu enkel nog mogelijk via SmsComfortAPI.dll.

Een extra licentie is nodig om deze functie actief te zetten.

Alle voids en callbacks gebruiken de **stdcall** calling convention. Dit wil zeggen dat de parameters doorgegeven worden via de stack in volgorde van rechts naar links en dat de opgeroepen void de stack weer vrijmaakt.

Dongle Server

Als de Dongle licentie key niet op de zelfde machine kan geïnstalleerd worden dan waar SMS Comfort op geïnstalleerd staat, dan dien je een externe DongleServer te installeren op een ander machine.

Installatie vereisten.

SMS Comfort Server moet deel uitmaken van uw netwerk met een fixed IP adres.
De server moet niet alleen voorzien zijn voor SMS Comfort.

PC vereisten:

XP pro / Win2k Pro or 2000 / 2003 Server OS
256mb Ram or higher
Seriële connectie RS232 (Comport(s) voor GSM modem)
USB port (licentie dongle)
100 MB vrije schijfruimte

GSM vereisten:

AS 5401/V2 SMS/RS232
AS5411/4D COM / LAN
Siemens TC 35 (i)
Siemens MC 35 (i)

Bel uw SMS Comfort leverancier voor mogelijke ander toestellen.

Software & license:

Sms Comfort standard license:

Enabling software for SMTP + 50 users + 4 comports (*mandatory*)

Sms Comfort API license:

Enabling API interface voor eigen applicaties (*optional*)

Sms Comfort m-banxafe license:

Enabling m-banxafe - pay2me service (*optional*)

Sms Comfort Multi comports license:

Enabling 4 extra comports per extra licentie (*optional*)

Sms Comfort extra user license:

Enabling 50 users per extra licentie (*optional*)

Tools

SMTP Test Tool
API Client Test Tool
Dongle Server

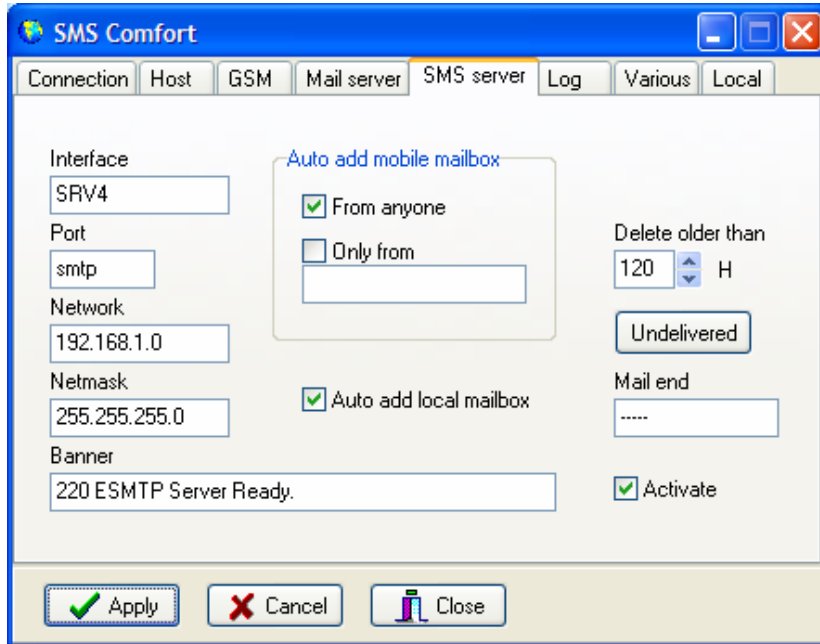
DIGI AS5411/D4-LAN

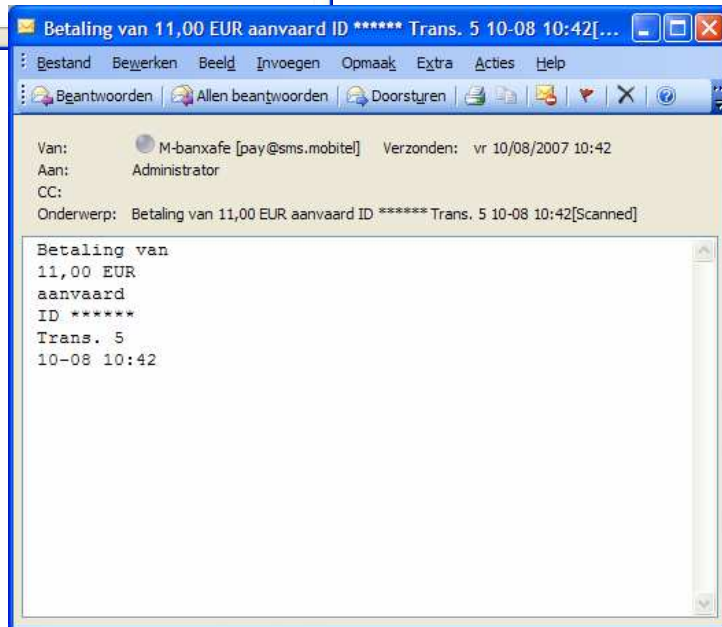
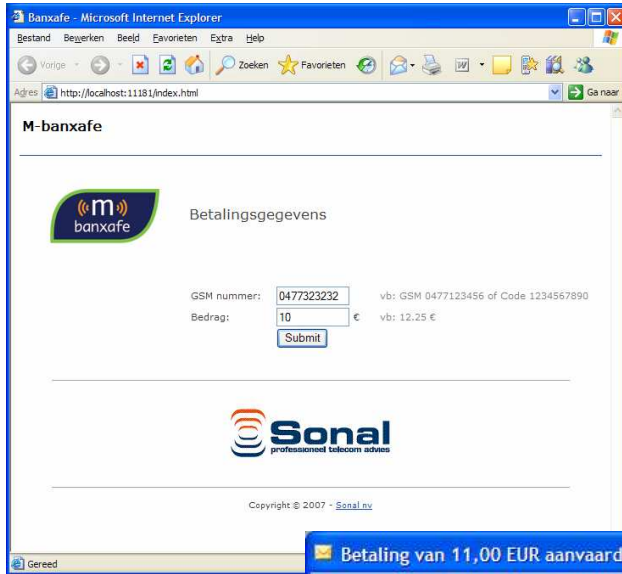
RealPort (virtual comports)
Digi Port Authority - Remote configuration and Monitoring Tool

Licentie sleutel

Crypto-Box *USB Dongle (mandatory)*

U moet vooraf bepalen hoe U de mails gaat versturen (via DNS, vaste routing of allebei).
Afhankelijk van de instellingen op de servers, en de manier van connectie naar SMS Comfort kan dit lichtjes verschillen. (Vraag uw IT beheerder voor de instellingen)







Sonal
professioneel telecom advies

SMS COMFORT

SMS comfort
SMS snel en comfortabel vanaf uw netwerk PC
Des SMS rapide et simple à partir de votre réseau PC
SMS simple and fast from your network PC

Sonal
professioneel telecom advies

ANTWERPSESTRAAT 145 | B- 2640 MORTSEL
HELPODESK
T +32 3 443 96 96 | F +32 3 443 86 96
TECH.SMS@SONAL.BE | WWW.SONAL.BE